

Kuličkové šrouby

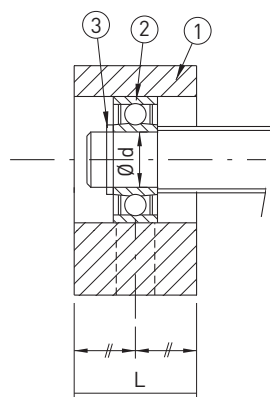
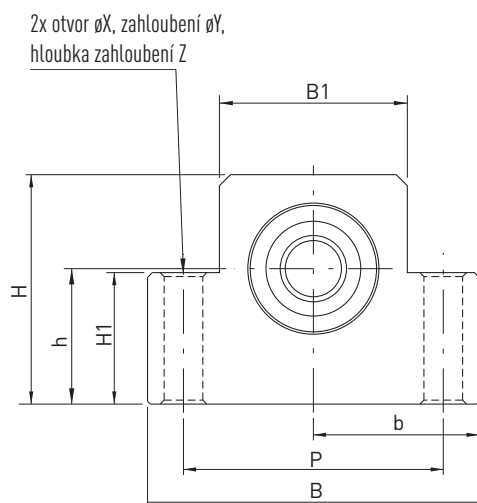
Ložiskové domečky

5.7 Volné uložení EF s radiálním ložiskem

Ložiskový domeček EF je vhodný pro válcované kuličkové šrouby. Výška osy volného uložení EF je sladěna s pevným uložením EK. Vhodné opracování konců pro tento domeček je typ E5E-xx.

Volné uložení EF obsahuje:

- Těleso domečku z oceli
- Radiální ložisko
- Pojistný kroužek



(1) Těleso domečku, (2) Radiální ložisko, (3) Pojistný kroužek



Typ	Kuličkový šroub	d	L	B	H	b ± 0.02	h ± 0.02	B1	H1	P	X	Y	Z	Opra- cování	Ložisko
EF-06	8, 10*	6	12	42	25	21	13	18	20	30	5.5	9.5	11	E5E-06	606ZZ
EF-08	10*, 12	6	14	52	32	26	17	25	26	38	6.6	11.0	12	E5E-08	606ZZ

*EF-06 vhodný pro kuličkový šroub 10x4
EF-08 vhodný pro kuličkový šroub 10x2.5

Neoznačené rozměry v [mm]